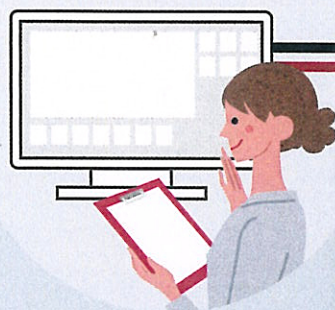


高機能AI顔認識機能搭載

HDMIケーブル・USBケーブルを延長し、PCや別売ディスプレイに接続してモニタリングもできます。



HDMI
USB

上下約70°

左右360°

3ステップで
今すぐご使用できます！

- STEP1▶電源アダプターをつなぐ
STEP2▶カメラとモニターをHDMIケーブルでつなぐ
STEP3▶カメラとモニターをUSBケーブルでつなぐ
▶あとは、設置するだけ！

使い方は、
とっても
カンタン！

サーモカメラ

リアルタイムで検知する、
温度感知センサー付カメラです。

カメラ設置台

左右360度、上下約70度で角度を
調節でき、どの角度からでも検知できます。

32インチ タッチパネル付モニター

32インチの大きな画面で結果を表示します。
タッチパネル式で誰でも簡単に操作が可能です。

ディスプレイスタンド

重厚感のある鉄製のスタンドでカメラと
モニターをしっかりと支えます。

置き台

キャスター

キャスターが付いているので移動もラクラク！

緊急事態宣言解除後の 世界でいま企業は感染防止に どう対応すべきか

いまなお、見えないところでコロナウィルスの脅威は存在し、潜在的な感染者が一定程度いるものと考えられています。

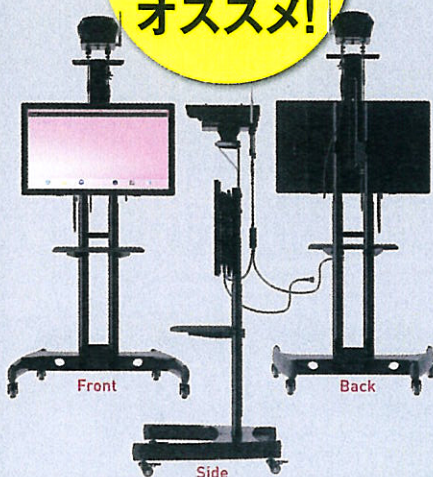
私たち企業は、これからの企業活動においてどのような対策をとるべきでしょうか。

その答えの一つとして、私たちは「非接触型検知システム Thermo EX Pro」を開発しました。

私たちは、これからの社会に立ち向かう経営者を応援します！

※体温は計測時や計測前の環境条件、被測定者の状態等により変動いたします。本製品は、顔の表面温度を検知して、体温が高い可能性のある人物を発見するための装置であり、体温を測定して対象が疾病に罹患しているかどうかを診断する機器ではありません。体温が高い可能性のある人物を検知した場合は、必要に応じて、体温計での体温測定や医師による診断を行ってください。

大型施設
などに
オススメ!



仕様

サーマルカメラ

商品名:サーモエクスプロ Thermo EX Pro
仕様電圧:AC100~240V
周囲温度:5~50°C
使用環境:屋内
設定警報温度:37.5°C ※温度設定は変更できません。
検知精度:±0.3°C※1
同時検知人数:20人
検知距離:約3m~5m
データ出力:HDMI 2.1
OS:Android
消費電力:9W
製造国:中国
※1:検知精度を保つ為に、72時間ごとに再起動をお勧めします。

ディスプレイ

ディスプレイ規格:1920×1080pix 32インチ
消費電力:36W

付属品

- ・スタンド×1
- ・ACアダプター(サーマルカメラ用)×1
- ・HDMIケーブル(1m)×2
- ・USBケーブル(1m)×1
- ・電源コード(ディスプレイ)×1
- ・HDMI分配器(1入力2出力)×1

2年間
無償保証付き

補助金支援の
対象となる場合が
ございます

注文番号 W-007

非接触式検知システム サーマエクスプロ

(税抜)

¥498.000

(¥547,800税込)

非接触式検知システム サーマエクスプロ